

**UCHWAŁA Nr XLVII/532/22**

**RADY MIEJSKIEJ LEGNICY**

**z dnia 26 września 2022 r.**

**w sprawie przystąpienia do sporządzenia miejscowego planu zagospodarowania przestrzennego miasta Legnicy - terenu położonego w sąsiedztwie ul. Tadeusza Łabno, Henryka Karlińskiego, płk. Karola Myrka i torów kolejowych**

Na podstawie art. 18 ust. 2 pkt 15 ustawy z dnia 8 marca 1990 r. o samorządzie gminnym (t.j. Dz. U. z 2022 r. poz. 559 ze zm.) oraz art. 14 ust. 1 i 2 ustawy z dnia 27 marca 2003 r. o planowaniu i zagospodarowaniu przestrzennym (t.j. Dz. U. z 2022 r. poz. 503), uchwała się, co następuje:

**§ 1.**

1. Przyjmując wniosek Prezydenta Miasta Legnicy przystępuje się do sporządzenia miejscowego planu zagospodarowania przestrzennego miasta Legnicy - terenu położonego w sąsiedztwie ul. Tadeusza Łabno, Henryka Karlińskiego, płk. Karola Myrka i torów kolejowych.

2. Planem obejmuje się obszar w granicach przedstawionych na mapie, stanowiącej załącznik graficzny do niniejszej uchwały.

**§ 2.**

Miejscowy plan zagospodarowania przestrzennego zawierać będzie ustalenia wyszczególnione w art. 15 ustawy o planowaniu i zagospodarowaniu przestrzennym.

**§ 3.**

Wykonanie uchwały powierza się Prezydentowi Miasta Legnicy, którego zobowiązuje się do przeprowadzenia czynności określonych w art. 17 ustawy o planowaniu i zagospodarowaniu przestrzennym.

**§ 4.**

Uchwała wchodzi w życie z dniem podjęcia i podlega ogłoszeniu na tablicy ogłoszeń Urzędu Miasta.

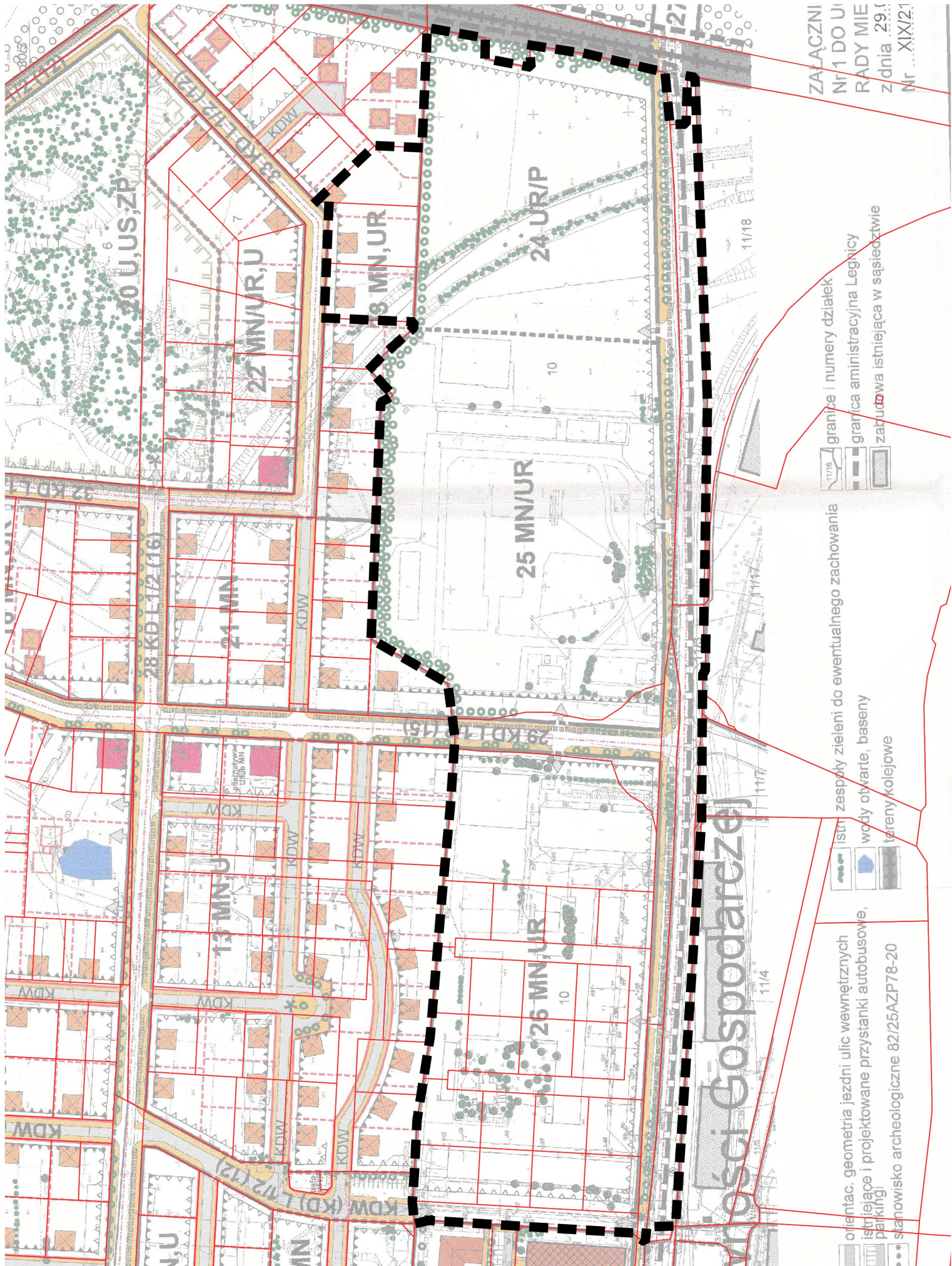
**§ 5.**

Uchyla się uchwałę Nr XV/149/07 Rady Miejskiej Legnicy z dnia 29 października 2007 r. w sprawie przystąpienia do sporządzenia zmiany miejscowego planu zagospodarowania przestrzennego miasta Legnicy - terenu położonego na północ od terenów SAG - jednostki 26 MN,UR, 25 MN/UR, 24 UR/P.

Przewodnicząca Rady

**Marta Wislocka**





Załącznik  
 Nr 1 do Uchwały  
 Rady Miejskiej  
 z dnia 29.09.2022 r.  
 Nr XIX/21

- granice i numery działek
- granica administracyjna Legnicy
- zabudowa istniejąca w sąsiedztwie

- istniejące zespoły zieleni do ewentualnego zachowania
- wody otwarte, baseny
- tereny kolejowe

- orientac. geometria jezdni, ulic wewnętrznych
- istniejące i projektowane przystanki autobusowe, parkingi
- stanowisko archeologiczne 82/25AZP78-20

**Własności Gospodarczej**

Załącznik graficzny do uchwały nr XLVII/532/22 z dnia 26 września 2022 r. przedstawiający granice terenu objętego opracowaniem.