

PROJEKT BUDOWLANO – WYKONAWCZY

NAZWA	Rodzinne miejsce spotkań – Rozbudowa centrum sportowo – rekreacyjnego na Osiedlu Sienkiewicza (LBO)
LOKALIZACJA	Dz. Nr 194,155, 154, 153 obręb Przybków, Legnica
INWESTOR	Gmina Legnica, pl. Słowiański 8, 59-220 Legnica
JEDNOSTKA PROJEKTOWA	WINWEST sp. z o.o. ul. Młyńska 6, 67-200 Głogów
BRANŻA	Projekt budowlano - wykonawczy

BRANŻA	IMIĘ I NAZWISKO	NUMER UPRAWNIENI	PODPIS
ARCHITEKTONICZNO - BUDOWLANA – PROJEKTANT	Mgr inż. Arch. Sławomir Krawczyk	118/94/Lw	mgr inż. Sławomir A. Krawczyk upr. 118/94/Lw do projektowania i nadzorowania w budownictwie w specjalności architektonicznej
ARCHITEKTONICZNO - BUDOWLANA – ASYSTENT	Mgr inż. Krzysztof WENERSKI	DOS/BO/0298/17	mgr inż. Krzysztof Wenerski uprawniony do sporządzania świadectwa charakterystyki energetycznej budynków, kierowania i nadzorowania w spec. konst. bud. nr DOS/0075/WBKb/17 Nr ewid. DOS/BO/0298/17

Głogów, Marzec 2018r

Głogów, 30 03 2018r

OŚWIADCZENIE

Na podstawie art 20 ust 4 ustawy z dnia 7 lipca 1994 r – *Prawo Budowlane* (tekst jednolity Dz. U. z 2013 r. poz. 1409) oświadczam, że projekt

Rodzinne miejsce spotkań – Rozbudowa centrum sportowo – rekreacyjnego na Osiedlu Sienkiewicza (LBO)

został sporządzony zgodnie z obowiązującymi przepisami oraz zasadami wiedzy technicznej.

Projektant:

BRANŻA	IMIĘ I NAZWISKO	NUMER UPRAWNIENI	PODPIS
ARCHITEKTONICZNO - BUDOWLANA – PROJEKTANT	Mgr inż. Arch. Sławomir Krawczyk	118/94/Lw	mgr inż. architekt Sławomir Krawczyk upr. 118/94/Lw do projektowania i nadzorowania w budownictwie w specjalności architektonicznej
ARCHITEKTONICZNO - BUDOWLANA – ASYSTENT	Mgr inż. Krzysztof WENERSKI	DOS/BO/0298/17	mgr inż. Krzysztof Wenerski uprawniony do sporządzania świadectwa charakterystyki energetycznej budynków, kierowania i nadzorowania w spec. konst. bud nr DOŚ/0075/WBKb/17 Nr ewid. DOŚ/BO/0298/17

Głogów, Marzec 2018r

Spis treści

Spis treści

1.	DANE INWESTYCJI	4
2.	ZAKRES PRAC.....	5
3.	UWAGI KOŃCOWE.....	8
4.	INFORMACJA DOTYCZĄCA BEZPIECZEŃSTWA I OCHRONY ZDROWIA.....	9
5.	SPIS RYSUNKÓW.....	12
6.	SPIS ZAWARTOŚCI DOKUMENTACJI PROJEKTOWEJ.....	13

1. DANE INWESTYCJI

1.1 Podstawa opracowania

- Ustalenia z Inwestorem;
- Umowa
- Wizja lokalna;
- Rozporządzenie Ministra Infrastruktury w sprawie warunków technicznych jakim powinny odpowiadać budynki i ich usytuowanie;
- Ustawa Prawo Budowlane;
- Rozporządzenie w sprawie szczegółowego zakresu i formy projektu budowlanego (Dz. U. z 2013r. poz. 762);
- Obowiązujące normy i rozporządzenia.

1.2 Inwestor

Gmina Legnica, pl. Słowiański 8, 59-220 Legnica

1.3 Adres inwestycji

Dz. Nr 194, 155, 154 i 153 obręb Przybków, Legnica

1.4 Zespół projektowy

mgr inż. Arch. Sławomir Krawczyk
mgr inż. Krzysztof Wenerski

1.5 Stan istniejący

W okolicy miejsca planowanej inwestycji występuje zabudowa osiedlowa jednorodzinna. W pobliżu miejsca planowanej inwestycji znajduje się boisko do piłki nożnej, boisko do koszykówki, siłownia zewnętrzna, plac zabaw. Teren ten pełni funkcję rekreacyjną i został wykonany z funduszy LBO.

1.6 Cel inwestycji

Celem realizowanej inwestycji jest wykonanie murowanej wiaty z podłożem z kostki brukowej z zadaszeniem z blachodachówki i miejscem grillowym, wybudowanie chodnika z kostki pomiędzy ul. Goździkową a placem zabaw, oraz wykonanie oświetlenia składającego się z 5 sztuk lamp solarnych.

2. ZAKRES PRAC

2.1 Lampy Solarne

Zaprojektowano 5 lamp solarnych. Lokalizacja umiejscowienia pokazana jest na rysunku nr 1 „Zagospodarowanie terenu”.

Zaproponowano następujące rozwiązania:



Źródło światła	LED 2x6W
Wysokość źródła światła	3,5 m
Całkowita wysokość (bez fundamentu)	5,2 m
Fundament	1 m
Materiał	Stal ocynkowana
Kolor masztu	Czarny
Średni czas pracy	12h
Napięcie zasilania	12V
Akumulator	AGM 45ah
Barwa światła	Biały zimny / biały ciepły
Sterownik	Regulator ładowania 10A
Moc modułu fotowoltaicznego	2x50W
Typ modułu fotowoltaicznego	Polikryształ

2.2 Chodnik

Zaprojektowano chodnik z kostki polbrukowej pomiędzy istniejącym placem zabaw a ul. Goździkową. Usytuowanie chodnika pokazane jest na rysunku nr 1 „Zagospodarowanie terenu”. Długość chodnika wynosi ok. 62 m, szerokość 2,5 m. Powierzchnia chodnika ok. 156,30 m². Chodnik wykonany z kostki polbrukowej o grubości 6 cm na podsypce cementowo – piaskowej gr. 3 cm. Warstwę konstrukcyjną stanowi warstwa odsączająca gr. 10 cm oraz podbudowa z tłucznia gr. 15 cm.

2.3 Altanka

Zaprojektowano altanę murowaną z podłożem wykonanym z kostki polbrukowej z zadaszeniem z blachodachówki i miejscem grillowym o wymiarach 8m długości, 4 m szerokości i 4,52 m wysokości.

Fundament z betonu C30/37 zbrojony prętami o średnicy 12 mm, strzemiona o średnicy 8 mm w rozstawie co 25 cm. Stal A-III N. Otulina 5 cm.

Konstrukcja nośna wykonana z słupów z cegły pełnej o wymiarach 40x40 cm oraz ściany murowanej o grubości 40 cm. Zaprojektowano mur o wysokości 0,50 m i grubości 0,25 m z słupem drewnianym o przekroju 0,20x0,20 m.

Konstrukcja dachu dwuspadowa oparta na murlatach o wymiarach 0,25x0,25 m. Płatew kalenicowa 0,12x0,12 m. Konstrukcję więźby stanowią krokwie o wymiarach 0,07x0,14 m. Skrajne krokwie wzmocniono kleszczami o przekroju 0,04x0,14 m, słupkami o przekroju 0,12x0,12 m oraz zastrzałami 0,12x0,12 m.

Pokrycie dachu blachodachówką na łątach i kontrłątach o wymiarach 25x50m.

Posadzkę stanowi kostka brukowa o grubości 6 cm na podsypce cementowo – piaskowej gr. 3 cm. Warstwę konstrukcyjną stanowi warstwa odsączająca gr. 10 cm oraz podbudowa z tłucznia gr. 15 cm. Zaprojektowano opaskę z kostki brukowej o szerokości 1 m dookoła obiektu.

W altanie usytuowano grill murowany z cegły pełnej, stoły betonowe, ławki drewniane. Propozycję rozwiązania grilla zamieszczono na rysunku. Zaprojektowano dodatkową ławkę drewnianą opartą na murze o wysokości 0,50 m.

2.4 Ogrodzenie

Na terenie będącym przedmiotem opracowania nie projektuje się ogrodzenia.

2.5 Zieleń

Na terenie będącym przedmiotem opracowania nie projektuje się zieleni.

2.6 Uzbrojenie terenu

Na terenie będącym przedmiotem opracowania nie projektuje się uzbrojenia terenu naziemnego i podziemnego.

2.7 Ochrona konserwatorska

Teren, na którym projektowane jest zadanie nie jest wpisany do rejestru zabytków i nie jest objęty ochroną konserwatora zabytków.

2.8 Eksploatacja górnicza

Teren nie jest objęty wpływami eksploatacji górniczej.

2.9 Niebezpieczeństwo pożarowe

Nie występuje.

2.10 Hałas

Nie występuje.

2.11 Skazienie powietrza

Nie występuje

2.12 Skazienie wód i gleby

Nie występuje

2.13 Strefy ochronne

Nie wymagane.

2.14 Gromadzenie i segregacja odpadów

Gromadzenie i segregacja odpadów będzie się odbywała zgodnie ze stanem obecnym na podstawie obowiązujących umów.

2.15 Inne uciążliwości

Nie występują.

2.16 Informacja o zagrożeniu dla środowiska

Projektowane zadanie nie stanowi zagrożenia dla środowiska.

3. UWAGI KOŃCOWE

- W powyższym opracowaniu nie wolno dokonywać żadnych zmian bez porozumienia i uzgodnienia z Projektantem;
- Prace wykonywa pod nadzorem osób uprawnionych i zgodnie z przepisami BHP, Prawem Budowlanym i warunkami technicznymi wykonania i odbioru robot;
- Wszelkie materiały oraz systemy zastosowane w przy realizacji projektu muszą posiadać certyfikaty na znak bezpieczeństwa i wymagane atesty;
- Jeżeli w opisie podano nazwę producenta, numer katalogowy, bądź nazwę własną urządzenia oznacza to wyłącznie, że przedstawione urządzenie jest przykładem, który obowiązuje wyłącznie w zakresie materiałów, kolorystyki, wielkości i programu użytkowego. Oznacza to dowolność wyboru dostawcy pod warunkiem zachowania wymogów określonych powyżej oraz jakości produktów nie gorszej niż podany przykład.

4. INFORMACJA DOTYCZĄCA BEZPIECZEŃSTWA I OCHRONY ZDROWIA

INFORMACJA DOTYCZĄCA BEZPIECZEŃSTWA I OCHRONY ZDROWIA	
NAZWA	Rodzinne miejsce spotkań – Rozbudowa centrum sportowo – rekreacyjnego na Osiedlu Sienkiewicza (LBO)
LOKALIZACJA	Dz. Nr 194,155, 154, 153 obręb Przybków, Legnica
INWESTOR	Gmina Legnica, pl. Słowiański 8, 59-220 Legnica
JEDNOSTKA PROJEKTOWA	WINWEST sp. z o.o. ul. Młyńska 6, 67-200 Głogów
BRANŻA	Architektoniczno-Budowlana

BRANŻA	IMIĘ I NAZWISKO	NUMER UPRAWNIEŃ	PODPIS
ARCHITEKTONICZNO - BUDOWLANA – PROJEKTANT	Mgr inż. Arch. Sławomir Krawczyk	118/94/Lw	mgr inż. architekt Sławomir A. Krawczyk upr. 118/94/Lw do projektowania i nadzorowania w budownictwie w specjalności architektonicznej
ARCHITEKTONICZNO - BUDOWLANA – ASYSTENT	Mgr inż. Krzysztof WENERSKI	DOS/BO/0298/17	

I. Podstawa prawna

- Ustawa z dnia 7.07.1994r. Prawo Budowlane;
- Rozporządzenie Ministra Infrastruktury z dnia 23.06.2003r. w zakresie informacji dotyczącej bezpieczeństwa i ochrony zdrowia oraz planu bezpieczeństwa i ochrony zdrowia;
- Projektu budowlany „Rodzinne miejsce spotkań – Rozbudowa centrum sportowo – rekreacyjnego na Osiedlu Sienkiewicza (LBO)”

II. Zakres prac

- Prace przygotowawcze
- Roboty ziemne
- Prace montażowe
- Wykonanie nawierzchni

Pracownicy zatrudnieni przy pracach budowlanych podczas realizacji inwestycji powinni:

- Zostać przeszkoleni w zakresie instruktaży stanowiskowych BHP w zakresie związanym z rodzajem wykonywanych przez nich prac;
- zostać wyposażeni w Środki Ochrony Indywidualnej – takich, jak kaski ochronne, kamizelki odbłaskowe, obuwie ochronne;
- Ukończyć szkolenia okresowe w zakresie BHP – wynikające z Kodeksu Pracy;
- zostać zaznajomieni z występującymi ryzykami zawodowymi przy stanowiskach pracy;
- Posiadać aktualne uprawnienia do obsługi sprzętu i urządzeń budowlanych;
- Posiadać aktualne badania lekarskie.

III. Wytyczne prowadzenia robót budowlanych

Podczas realizacji inwestycji planuje się roboty podczas których mogą wystąpić zagrożenia:

- Upadek do wykopu;
- Uszkodzenie przez maszynę budowlaną

W celu zapewnienia poziomu bezpieczeństwa Kierownik Budowy powinien:

- Wdrożyć Plan BIOZ oraz procedury BHP na placu budowy;
- Upewnić się, że prace realizowane są w sposób zapewniający bezpieczeństwo ludzi;
- Nadzorować, aby dostęp do pracy miały tylko osoby upoważnione i odpowiednio wyposażone;
- Prowadzić listę osób uczestniczących w szkoleniu BHP;
- Prowadzić kontrole placu budowy;
- Dopilnować, aby rusztowania były wznoszone zgodnie z instrukcją i przez osoby wykwalifikowane;
- Przestrzegać innych przepisów BHP;
- Wyposażyć pracowników w odpowiedni sprzęt i środki ochrony indywidualnej – kaski, okulary ochronne, obuwie ochronne, rękawice, pasy ochronne, certyfikowane elektronarzędzia.

IV. Sposób prowadzenia instruktażu i zapewnienia bezpieczeństwa pracowników

- Roboty budowlane powinny być realizowane pod nadzorem wykwalifikowanej kadry technicznej;
- Przed przystąpieniem do prac należy przeprowadzić wstępne szkolenie pracowników;
- W czasie trwania prac budowlanych należy przeprowadzać codzienny instruktaż stanowiskowy – należy omówić sposób prowadzenia robót, możliwe zagrożenia, sposoby przeciwdziałania;
- Należy zapewnić dostęp do telefonu alarmowego, wykazu numerów alarmowych, lokalizacji punktu opieki lekarskiej, policji, straży pożarnej, apteczki i gaśnic przeciwpożarowych;
- Należy przedstawić pracownikom zasady stosowania Środków Ochrony Indywidualnej;
- Instrukcje bezpieczeństwa i higieny pracy związane m.in. z wykonywaniem prac związanych z zagrożeniami zdrowia, obsługi maszyn i urządzeń technicznych, postępowania z materiałami szkodliwymi dla zdrowia, udzielania pierwszej pomocy powinny być udostępnione pracownikom na placu budowy;
- Należy oznakować drogi ewakuacyjne.

Dokumentację budowy należy przechowywać w biurze Kierownika Budowy zlokalizowanym na placu budowy.

Opracował

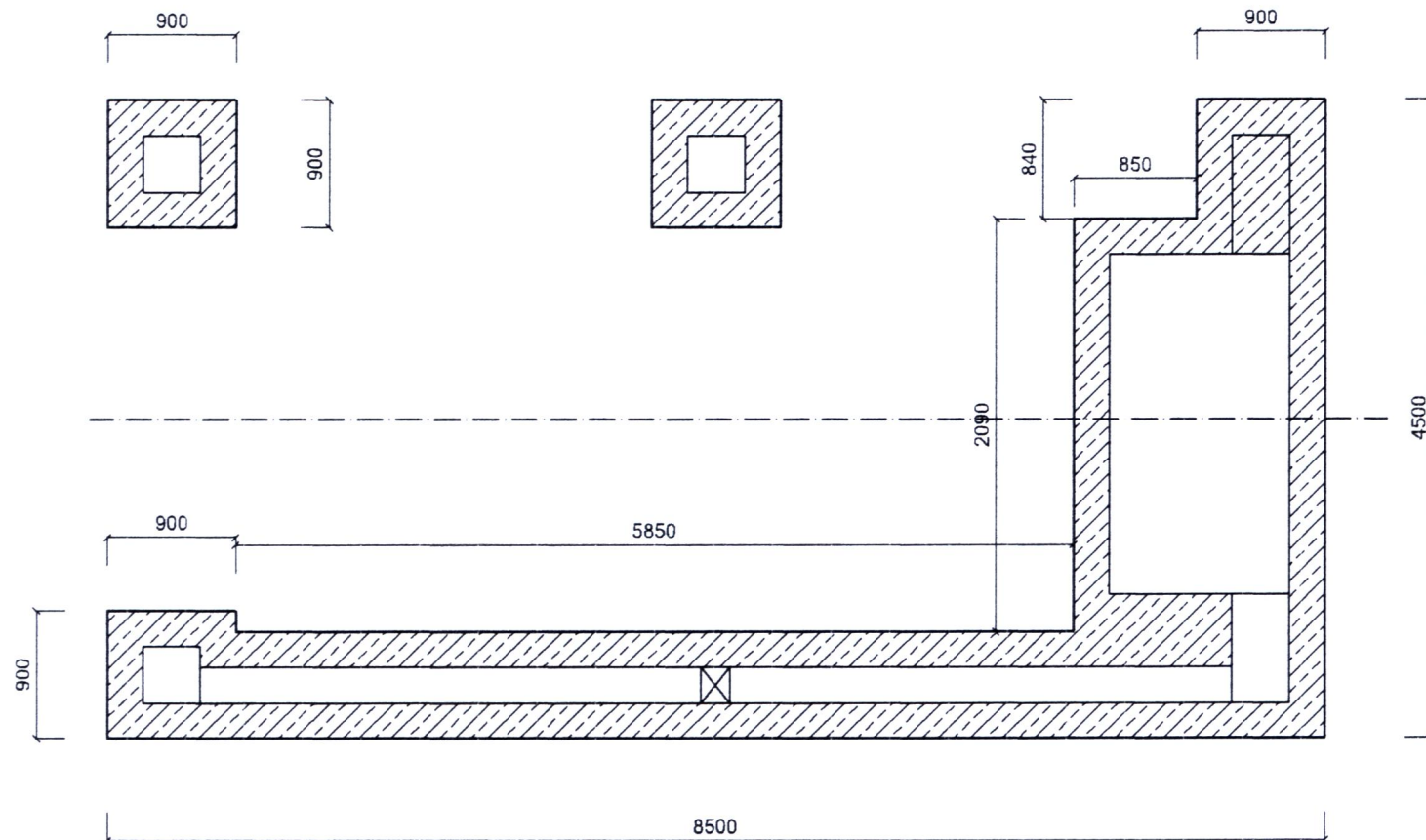
5. SPIS RYSUNKÓW

1. Rysunek zagospodarowania terenu
2. Wiata – rzut fundamentów
3. Wiata – rzut przyziemia
4. Wiata – rzut więźby dachowej
5. Wiata – przekrój więźby dachowej
6. Wiata – przekrój poprzeczny
7. Wiata – przekrój podłużny
8. Wiata – elewacja frontowa
9. Wiata – elewacja tylna
10. Wiata – elewacja boczna
11. Wiata – elewacja boczna
12. Grill murowany – przykład
13. Przekrój przez chodnik

6. SPIS ZAWARTOŚCI DOKUMENTACJI PROJEKTOWEJ

- 1 Projekt budowlano – wykonawczy
- 2 Informacja dotycząca bezpieczeństwa i ochrony zdrowia
- 3 Kosztorys Inwestorski
- 4 Kosztorys ofertowy (ślepy)
- 5 Specyfikacja Techniczna Wykonania i Odbioru Robot Budowlanych
- 6 Dokumentacja w wersji elektronicznej na płycie CD

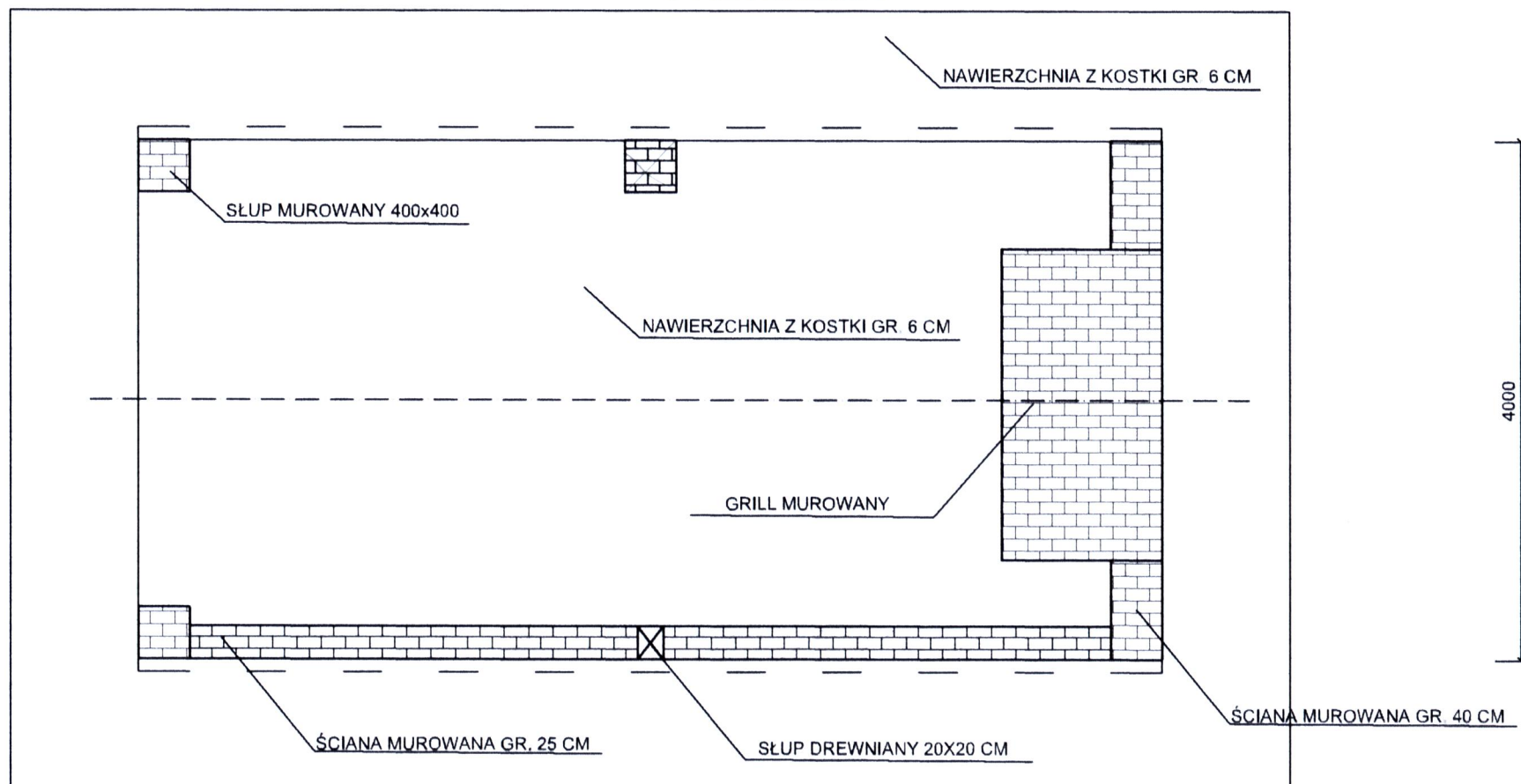
WIATA MUROWANA - RZUT FUNDAMENTÓW



BETON: C30/37
ZBROJENIE: 4 FI 12
OTULINA: 5 CM
STRZEMIŃNA: FI 8 CO 25 CM
STAL: AIII-N EPSTAL

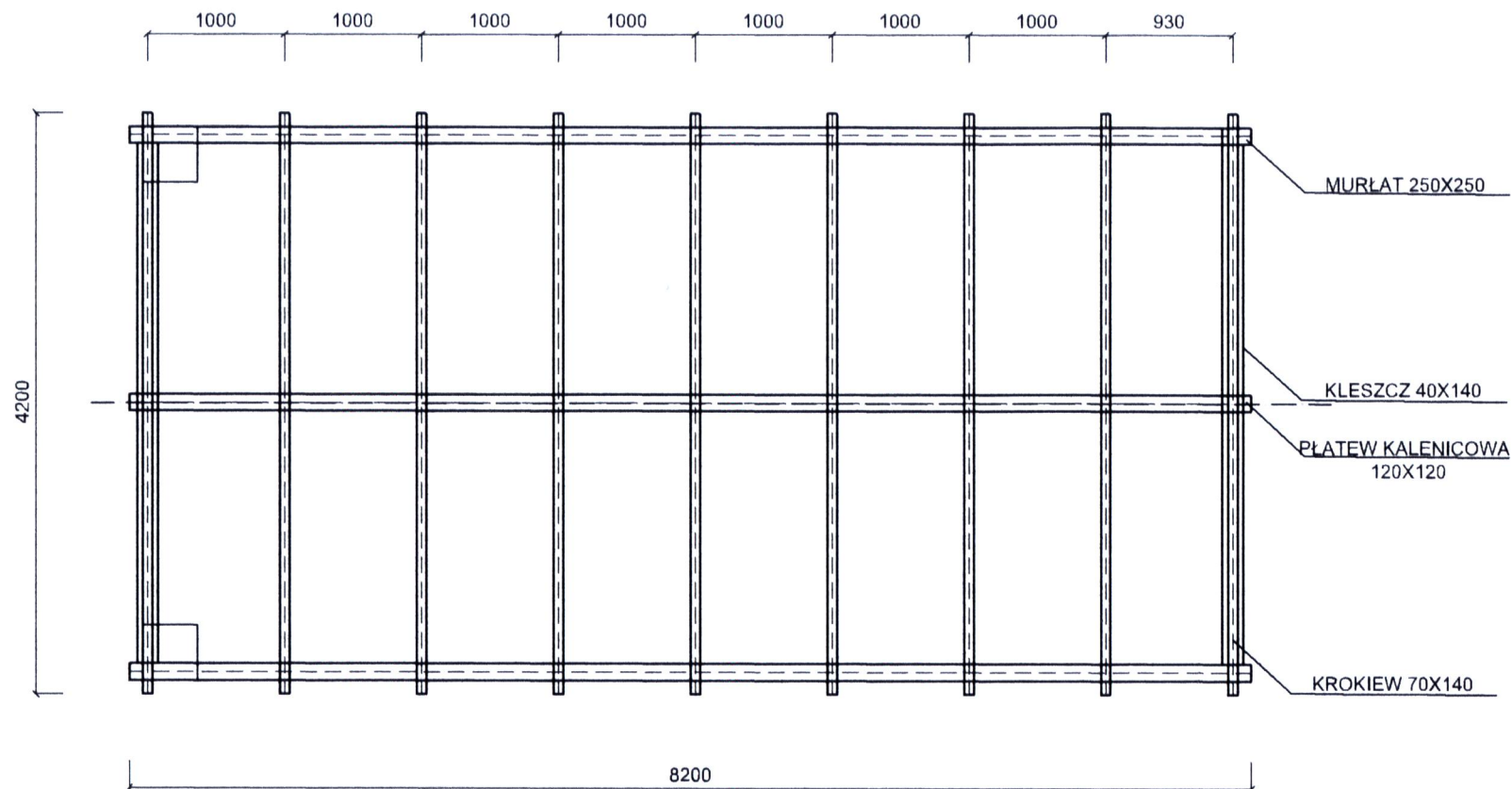
INWESTOR	GMINA LEGNICA PLAC SŁOWIAŃSKI 8 59-220 LEGNICA	Data MARZEC 2018 r.
GRUPA PROJEKTOWA	WINWEST SP. Z O.O. UL. MŁYŃSKA 6 67-200 GŁOGÓW	
PROJEKT	RODZINNE MIEJSCE SPOTKAŃ - ROZBUDOWA CENTRUM SPORTOWO - REKREACYJNEGO NA OSIEDLU SIENKIEWICZA (LBO)	BRANŻA ARCH.
FAZA PROJEKTU	Projekt budowlany	SKALA 1:50
PROJEKTANT	mgr inż. arch. Sławomir KRAWCZYK	PODPIS
NUMER UPRAWNIENIA BUDOWLANYCH	118/94/Lw	
RYSUNEK	RZUT FUNDAMENTÓW	NUMER RYSUNKU 2

IATA MUROWANA - RZUT PRZYZIEMIA



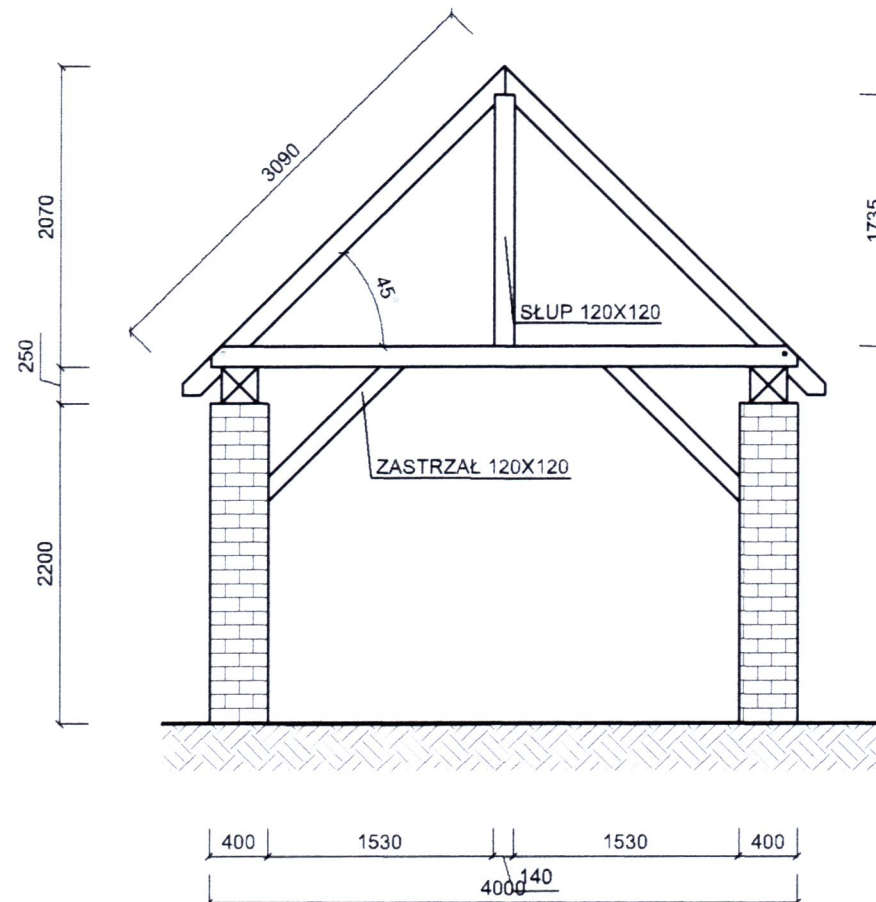
INWESTOR	GMINA LEGNICA PLAC SŁOWIAŃSKI 8 59-220 LEGNICA	Data MARZEC 2018 r.
GRUPA PROJEKTOWA	WINWEST SP Z O O UL. MŁYŃSKA 6 67 200 GŁOGÓW	
PROJEKT	RODZINNE MIEJSCE SPOTKAŃ - ROZBUDOWA CENTRUM SPORTOWO - REKREACYJNEGO NA OSIEDLU SIENKIEWICZA (LBO)	BRANŻA ARCH.
FAZA PROJEKTU	Projekt budowlany	SKALA 1:50
PROJEKTANT	mgr inż. arch. Sławomir KRAWCZYK	PODPIS 
NUMER UPRAWNIENI BUDOWLANYCH	118/94/Lw	
RYSunek	RZUT PRZYZIEMIA	NUMER RYSUNKU 3

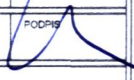
ZUT WIĘŻBY DACHOWEJ



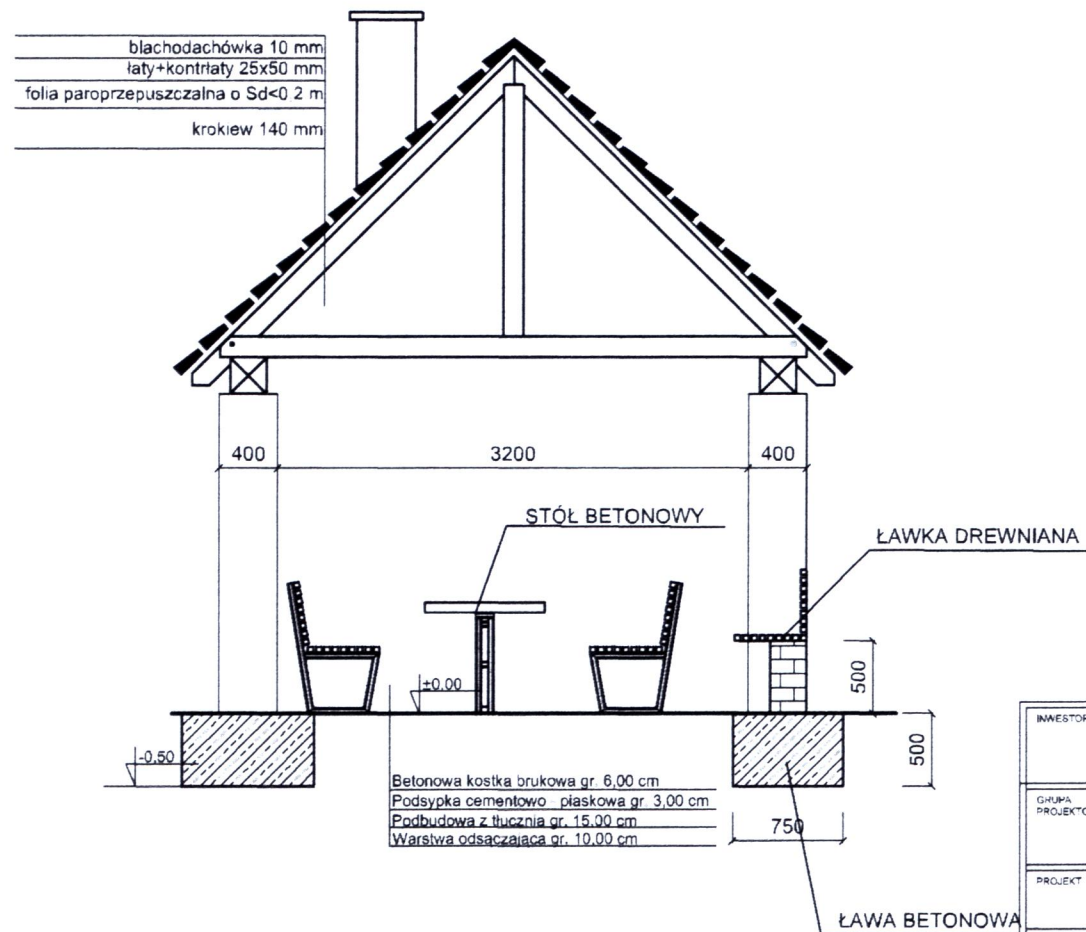
INWESTOR	GMINA LEGNICA PLAC SŁOWIAŃSKI 8 59-220 LEGNICA	Data: MARZEC 2018 r
GRUPA PROJEKTOWA	WINWEST SP. Z O.O. UL. MŁYŃSKA 6 67 200 GŁOGÓW	
PROJEKT	RODZINNE MIEJSCE SPOTKAŃ - ROZBUDOWA CENTRUM SPORTOWO REKREACYJNEGO NA OSIEDLU SIENKIEWICZA (LBO)	BRANŻA ARCH
FAZA PROJEKTU	Projekt budowlany	SKALA 1:50
PROJEKTANT	mgr inż. arch. Sławomir KRAWCZYK	PODPIS
NUMER UMOWY I NIEBUDOWLANYCH	118/94/Lw	
RYSUJEK	RZUT WIĘŻBY DACHOWEJ	NUMER RYSUNKU 4

PRZEKRÓJ WIĘŻBY DACHOWEJ



INWESTOR	GMINA LEGNICA PLAC SŁOWIAŃSKI 8 59-220 LEGNICA	Data MARZEC 2018 r.
GRUPA PROJEKTOWA	WINWEST SP. Z O.O. UL. MŁYŃSKA 6 67-200 GŁOGÓW	
PROJEKT	RODZINNE MIEJSCE SPOTKAŃ, ROZBUDOWA CENTRUM SPORTOWO-REKREACYJNEGO NA OSIEDLU SIENKIEWICZA (LBO)	BRANŻA ARCH.
FAZA PROJEKTU	Projekt budowlany	SKALA 1:50
PROJEKTANT	mgr inż. arch. Sławomir KRAWCZYK	PODPIS 
NUMER UPRAWNIENIA BUDOWLANYCH	118/94/Lw	
RYSUJEK	PRZEKRÓJ WIĘŻBY DACHOWEJ	NUMER RYSUNKU 5

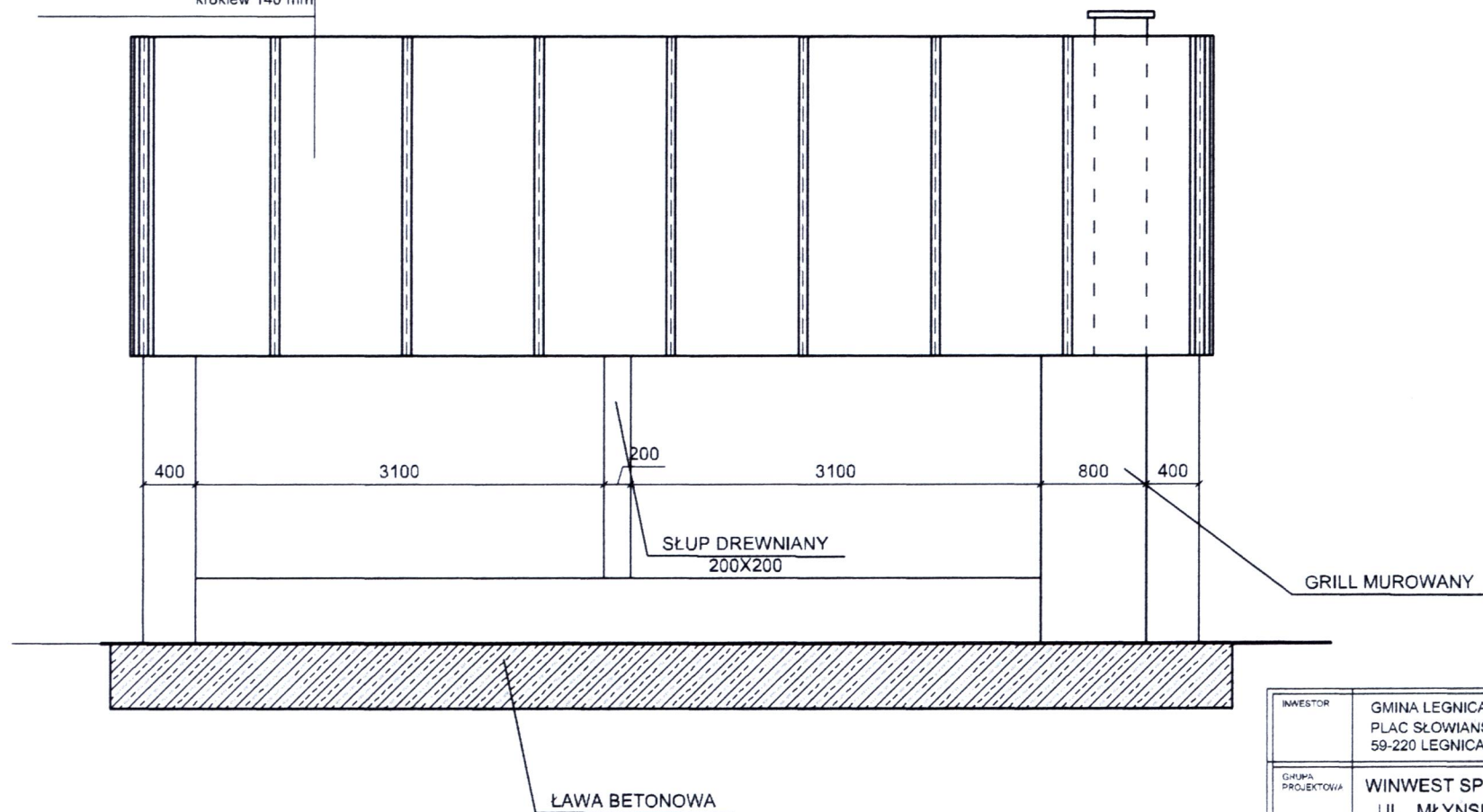
WIATA MUROWANA -PRZEKRÓJ POPRZECZNY



INWESTOR	GMINA LEGNICA PLAC SŁOWIAŃSKI 8 59-220 LEGNICA	Data MARZEC 2018 r.
GRUPA PROJEKTOWA	WINWEST SP Z O O UL. MŁYŃSKA 6 67-200 GŁOGÓW	
PROJEKT	RODZINNE MIEJSCE SPOTKANIA - ROZBUDOWA CENTRUM SPORTOWO - REKREACYJNEGO NA OSIEDLU SIENKIEWICZA (LBO)	BRANŻA ARCH
FAZA PROJEKTU	Projekt budowlany	SKALA 1:50
PROJEKTANT	mgr inż. arch. Sławomir KRAWCZYK	PODPIS
NUMER UPRAWNIENI BUDOWLANYCH	118/94/Lw	
RYSUJEK	PRZEKRÓJ POPRZECZNY	NUMER RYSUNKU 6

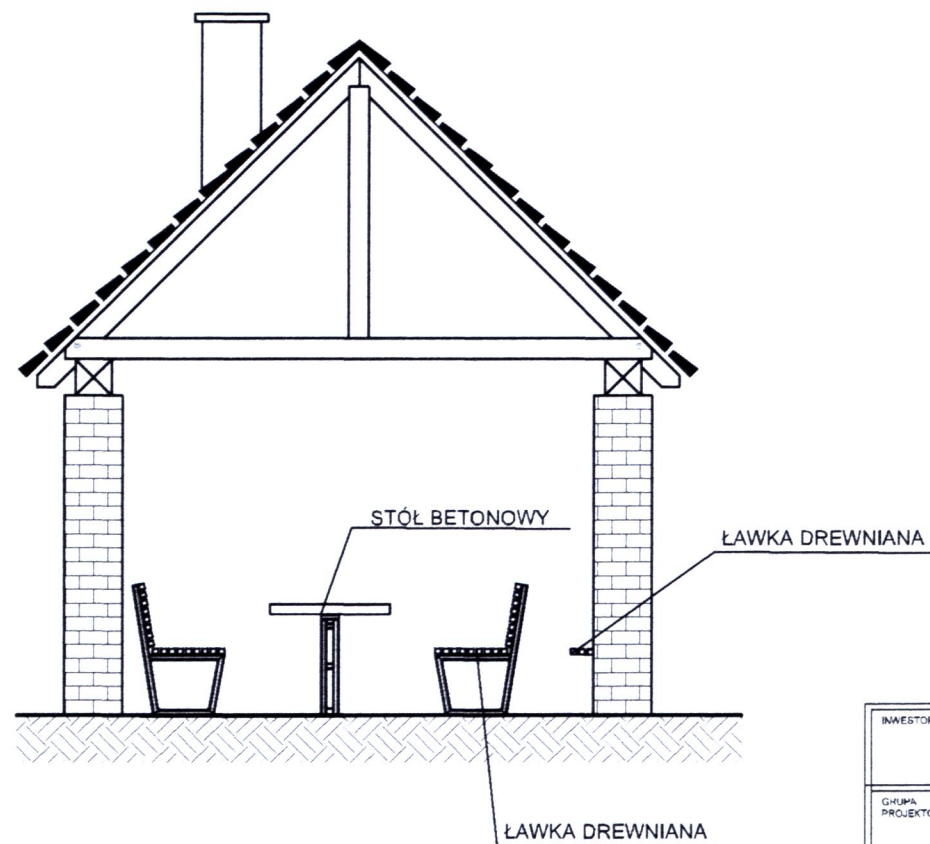
WIATA MUROWANA -PRZEKRÓJ PODŁUŻNY

blachodachowka 10 mm
łaty+kontrłaty 25x50 mm
folia paroprzepuszczalna o $S_d < 0.2$ m
krokiew 140 mm



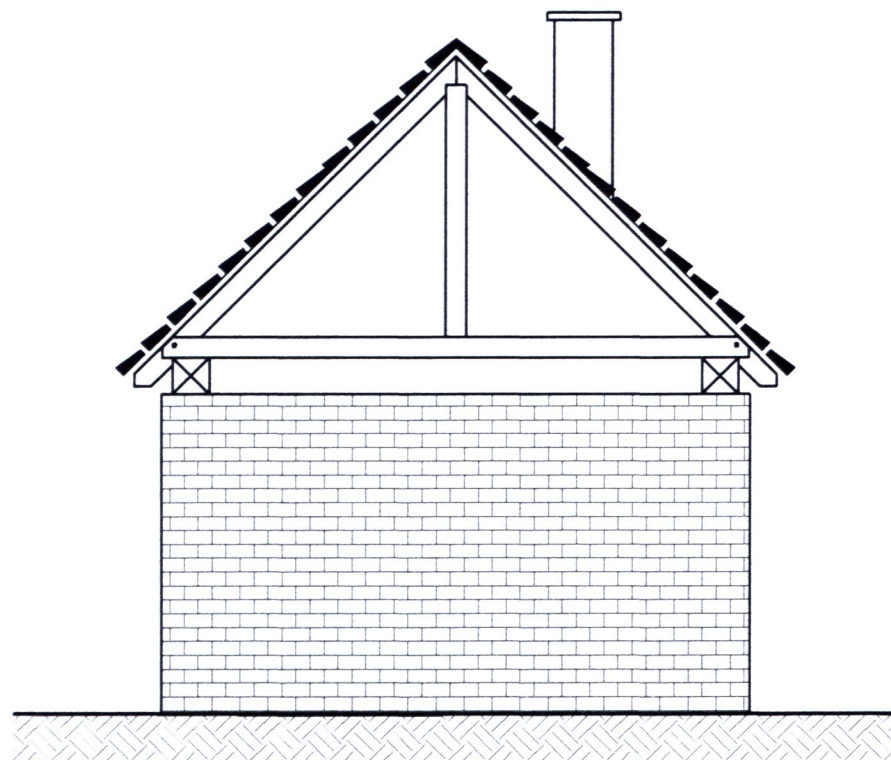
INWESTOR	GMINA LEGNICA PLAC SŁOWIAŃSKI 8 59-220 LEGNICA	Data MARZEC 2018 r
GRUPA PROJEKTOWA	WINWEST SP Z O O UL. MŁYŃSKA 6 67-200 GŁOGÓW	
PROJEKT	RODZINNE MIEJSCE SPOTKANIA - ROZBUDOWA CENTRUM SPORTOWO-REKREACYJNEGO NA OSIEDLU SIENKIEWICZA (LBO)	BRANŻA ARCH
FAZA PROJEKTU	Projekt budowlany	SKALA 1:50
PROJEKTANT	mgr inż. arch. Sławomir KRAWCZYK	PODPIS
NUMER UPRAWNIENIA BUDOWLANYCH	118/94/Lw	
RYSUNEK	PRZEKRÓJ PODŁUŻNY	NUMER RYSUNKU 7

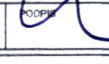
WIATA MUROWANA -ELEWACJA FRONTOWA



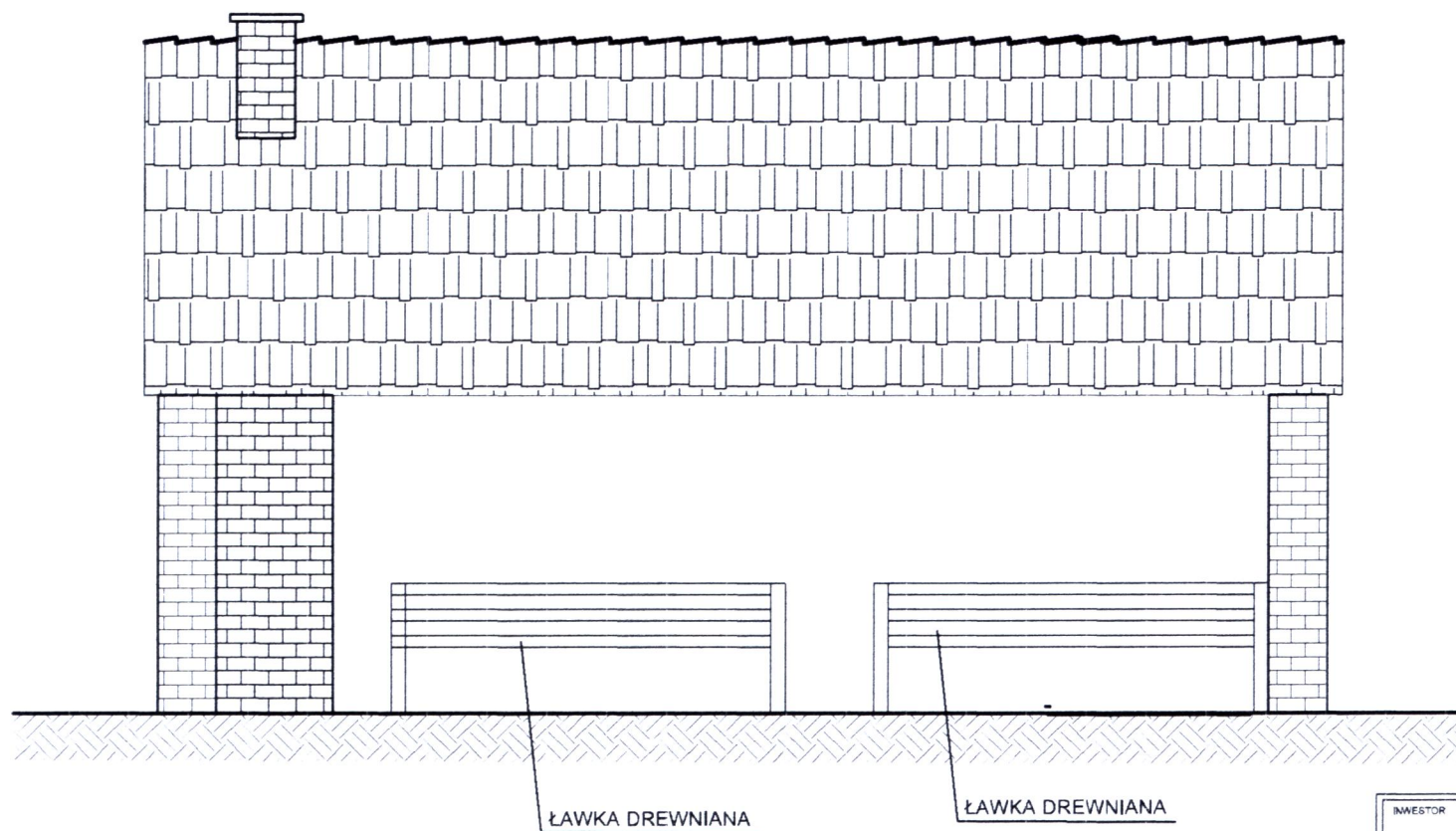
INWESTOR	GMINA LEGNICA PLAC SŁOWIAŃSKI 8 59-220 LEGNICA	Data MARZEC 2018 r
GRUPA PROJEKTOWA	WINWEST SP. Z O.O. UL. MŁYŃSKA 6 67-200 GŁOGÓW	
PROJEKT	RODZINNE MIEJSCE SPOTKANIA - ROZBUDOWA CENTRUM SPORTOWO REKREACYJNEGO NA OSIEDLU SIENKIEWICZA (LBO)	BRANŻA ARCH.
FAZA PROJEKTU	Projekt budowlany	SKALA 1:50
PROJEKTANT	mgr inż. arch. Sławomir KRAWCZYK	PODPIS
NUMER UPRAWNIENIA BUDOWLANEGO	118/94/Lw	
RYSUNEK	ELEWACJA FRONTOWA	NUMER RYSUNKU 8

WIATA MUROWANA -ELEWACJA TYLNA



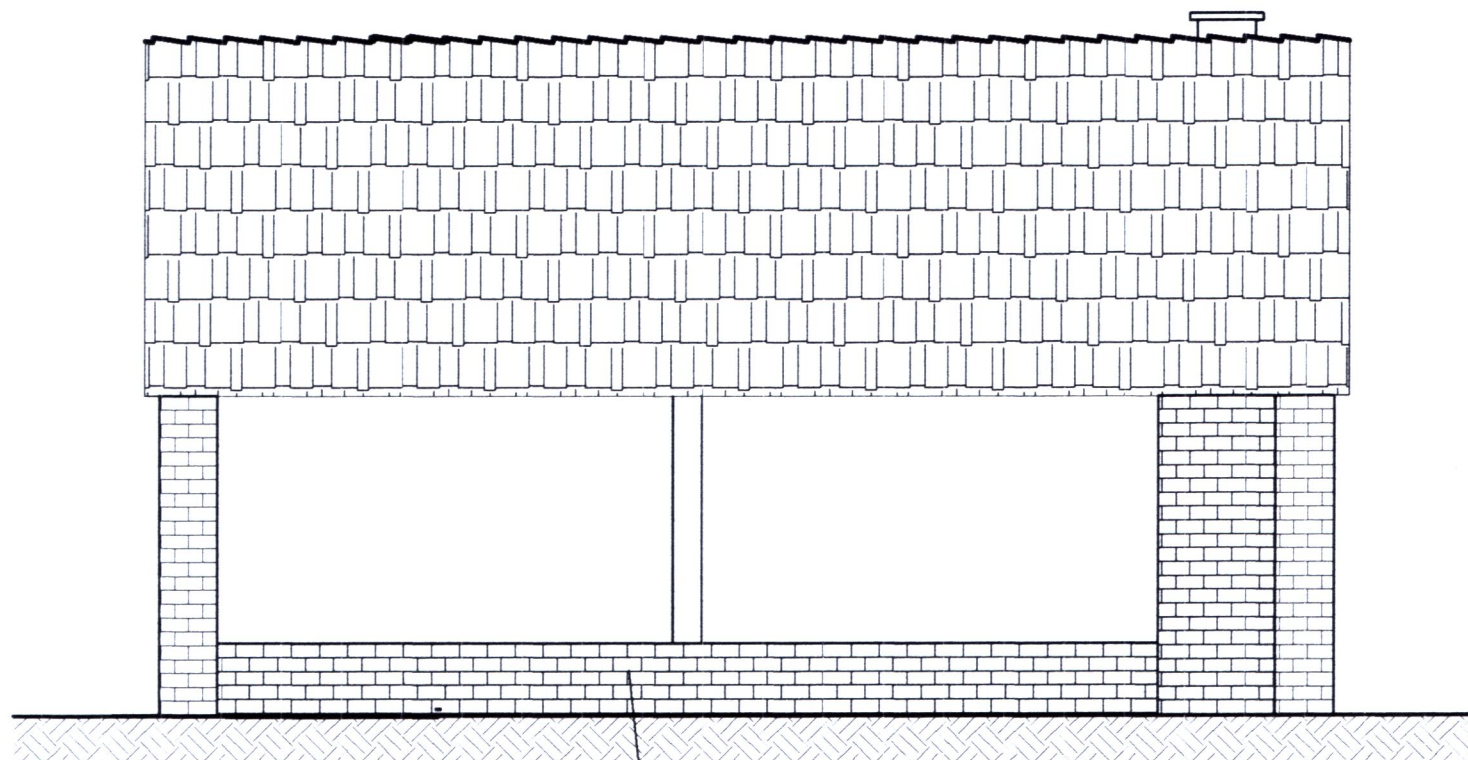
INWESTOR	GMINA LEGNICA PLAC SŁOWIAŃSKI 8 59-220 LEGNICA	Data MARZEC 2018 r.
GRUPA PROJEKTOWA	WINWEST SP. Z O.O. UL. MŁYŃSKA 6 67-200 GŁOGÓW	
PROJEKT	RODZINNE MIEJSCE SPOTKANIA - ROZBUDOWA CENTRUM SPORTOWO-REKREACYJNEGO NA OSIEDLU SIENKIEWICZA (LBO)	BRANŻA ARCH.
FAZA PROJEKTU	Projekt budowlany	SKALA 1:50
PROJEKTANT	mgr inż. arch. Sławomir KRAWCZYK	PODPIS 
NUMER UPRAWNIENIA BUDOWLANICZEGO	118/94/Lw	
RYSUNEK	ELEWACJA TYLNA	NUMER RYSUNKU 9

WIATA MUROWANA - ELEWACJA BOCZNA



INWESTOR	GMINA LEGNICA PLAC SŁOWIAŃSKI 8 59 220 LEGNICA	Data MARZEC 2018 r.
GRUPA PROJEKTOWA	WINWEST SP. Z O.O. UL. MŁYŃSKA 6 67 200 GŁOGÓW	
PROJEKT	RODZINNE MIEJSCE SPOTKANIA, ROZBUDOWA CENTRUM SPORTOWO-REKREACYJNEGO NA OSIEDLU SIENKIEWICZA (LBO)	BRANŻA ARCH.
FAZA PROJEKTU	Projekt budowlany	SKALA 1:50
PROJEKTANT	mgr inż. arch. Sławomir KRAWCZYK	PODPIS
NUMER UPRAWNIENIA BUDOWLANICZEGO	118/94/Lw	
RYSUNEK	ELEWACJA BOCZNA	NUMER RYSUNKU 10

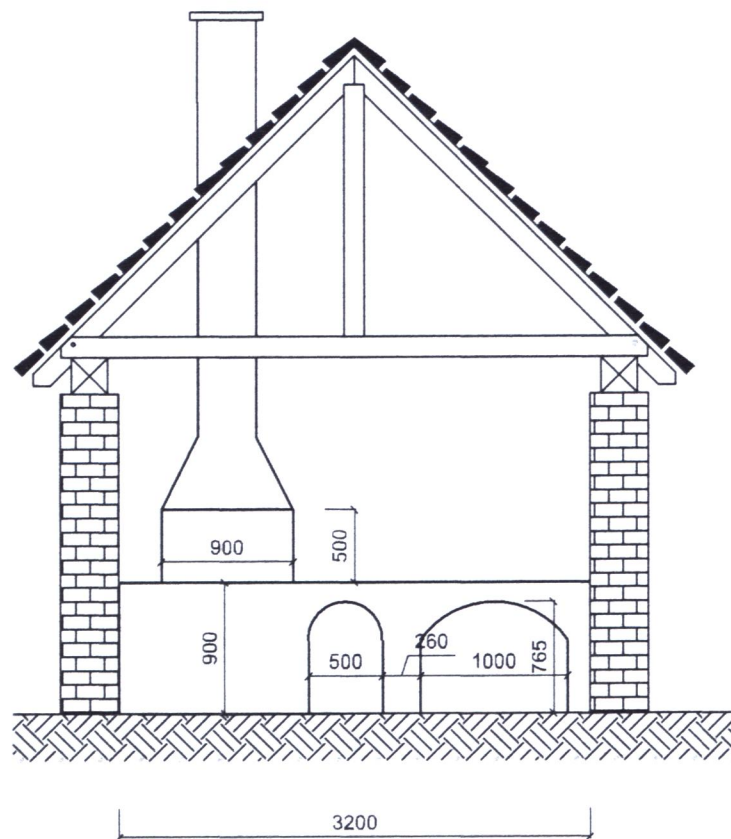
WIATA MUROWANA - ELEWACJA BOCZNA



MUR WYS 50 CM

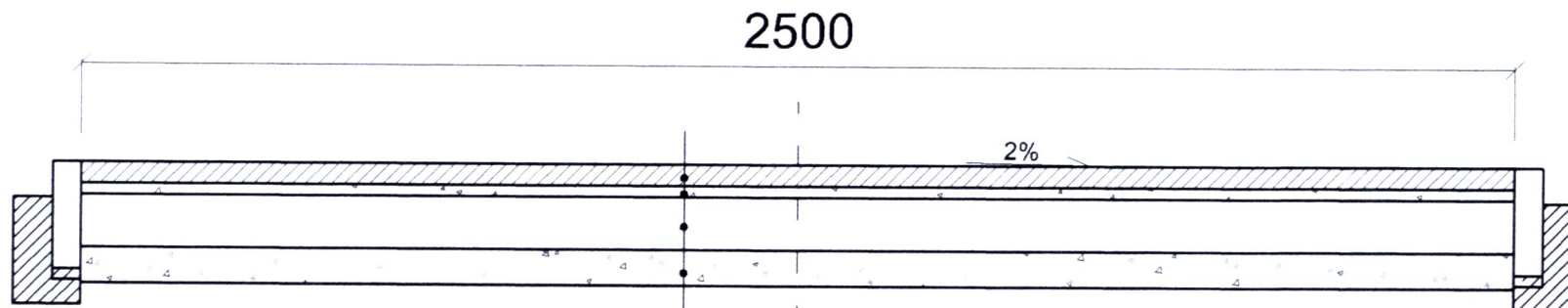
INWESTOR	GMINA LEGNICA PLAC SŁOWIAŃSKI 8 59-220 LEGNICA	Data MARZEC 2018 r.
GRUPA PROJEKTOWA	WINWEST SP. Z O.O. UL. MŁYŃSKA 6 67-200 GŁOGÓW	
PROJEKT	RODZINNE MIEJSCE SPOTKANIA - ROZBUDOWA CENTRUM SPORTOWO-REKREACYJNEGO NA OSIEDLU SIENKIEWICZA (LBO)	BRANŻA ARCH.
FAZA PROJEKTU	Projekt budowlany	SKALA 1:50
PROJEKTANT	mgr inż. arch. Sławomir KRAWCZYK	PODPIS
NUMER UPRAWNIENIA BUDOWLANIOWYCH	118/94/Lw	
RYSUNEK	ELEWACJA BOCZNA	NUMER RYSUNKU 11

GRILL MUROWANY - PRZYKŁAD



INWESTOR	GMINA LEGNICA PLAC SŁOWIAŃSKI 8 59-220 LEGNICA	Data MARZEC 2018 r.
GRUPA PROJEKTOWA	WINWEST SP. Z O.O. UL. MŁYŃSKA 6 67-200 GŁOGÓW	
PROJEKT	RODZINNE MIEJSCE SPOTKANIA - ROZBUDOWA CENTRUM SPORTOWO-REKREACYJNEGO NA OSIEDLU SIENKIEWICZA (LBO)	BRANŻA ARCH.
FAZA PROJEKTU	Projekt budowlany	SKALA 1:50
PROJEKTANT	mgr inż. arch. Sławomir KRAWCZYK	PROGNOZA
NUMER UPRAWNIENIA BUDOWLANEGO	118/94/Lw	
RYSUNEK	GRILL MUROWANY - PRZYKŁAD	NUMER RYSUNKU 12

PRZEKRÓJ PRZEZ CHODNIK
NAWIERZCHNIA Z KOSTKI BRUKOWEJ
SKALA 1 20

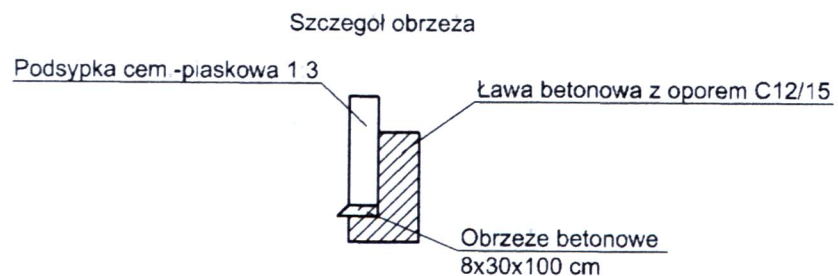


Betonowa kostka brukowa gr. 6,00 cm

Podsypka cementowo - piaskowa gr. 3,00 cm

Podbudowa z tłucznia gr. 15,00 cm

Warstwa odsączająca gr. 10,00 cm



INWESTOR	GMINA LEGNICA PLAC SŁOWIAŃSKI 8 59-220 LEGNICA	Data MARZEC 2018 r.
GRUPA PROJEKTOWA	WINWEST SP Z O O UL. MŁYŃSKA 6 67-200 GŁOGÓW	
PROJEKT	RODZINNE MIEJSCE SPOTKAŃ, ROZBUDOWA CENTRUM SPORTOWO - REKREACYJNEGO NA OSIEDLU SIENKIEWICZA (LBO)	BRANŻA ARCH
FAZA PROJEKTU	Projekt budowlany	SKALA 1 20
PROJEKTANT	mgr inż. arch. Sławomir KRAWCZYK	ODP.
NUMER UPRAWNIENIA BUDOWLANYCH	118/94/Lw	
RYSunek	PRZEKRÓJ PRZEZ CHODNIK	NUMER RYSUNKU 13