

ZAŁĄCZNIK 17- MATERIAŁY OBICIOWE NA MEBLE TAPICEROWANE

tkanina obiciowa -np Regina Style 60 lub równoważna



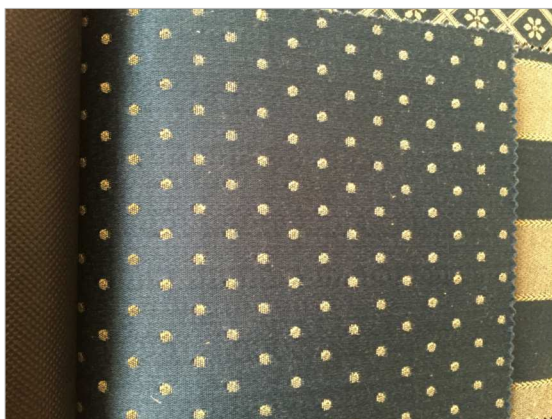
Tkanina obiciowa o szerokości 280 cm i gramaturze 780 g/mb.

Skład to mieszanka włókien syntetycznych i naturalnych: 57% bawełna, 43% poliester.

Ścieralność: około 20 tys. cykli w skali Martindale'a
Tkanina trudnopalna. Efekt uzyskany metodą natrysku hydrodynamicznego na wskroś materiału, z zastosowaniem następującego środka: zestaw AMARTEX - PYROVIN 21 T. Materiał poddany impregnacji preparatem PYROVIN-21 T z zestawu AMARTEX zyskuje walory materiału trudno zapalnego według norm: PN-EN ISO 6940:2005, PN-EN ISO 6941:2005, PN-EN 1021-1:2007, PN-EN 1021-2:2007.

Materiał w kolorze granatowym z Ornament o układzie medalionowym, roślinnym, będącym połączeniem motywów kwiatowych oraz stylizowanych liści akantu; w kolorze kremowo-popielatym, raport: 35 x 35 cm.

tkanina obiciowa -np Regina Style 82 lub równoważna



Tkanina obiciowa o szerokości 280 cm i gramaturze 780 g/mb.

Skład to mieszanka włókien syntetycznych i naturalnych: 57% bawełna, 43% poliester.

Ścieralność: około 20 tys. cykli w skali Martindale'a
Tkanina trudnopalna. Efekt uzyskany metodą natrysku hydrodynamicznego na wskroś materiału, z zastosowaniem następującego środka: zestaw AMARTEX - PYROVIN 21 T. Materiał poddany impregnacji preparatem PYROVIN-21 T z zestawu AMARTEX zyskuje walory materiału trudno zapalnego według norm: PN-EN ISO 6940:2005, PN-EN ISO 6941:2005, PN-EN 1021-1:2007, PN-EN 1021-2:2007.

Materiał w kolorze granatowym z motywem geometrycznym, roślinnym w kolorze kremowo-popielatym