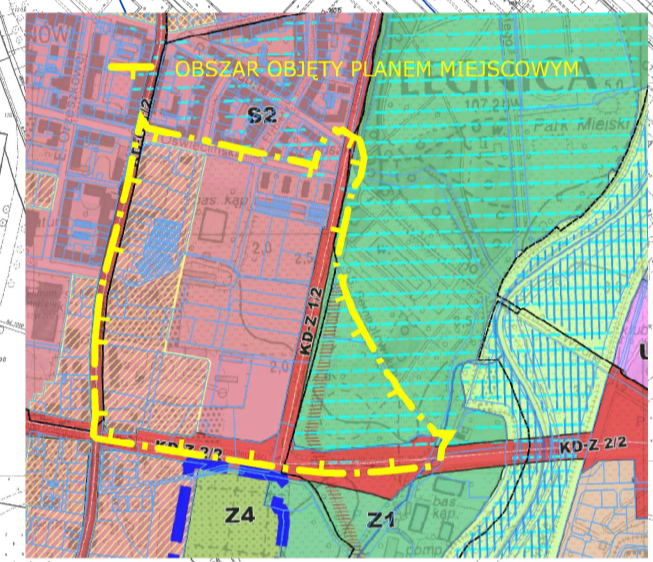
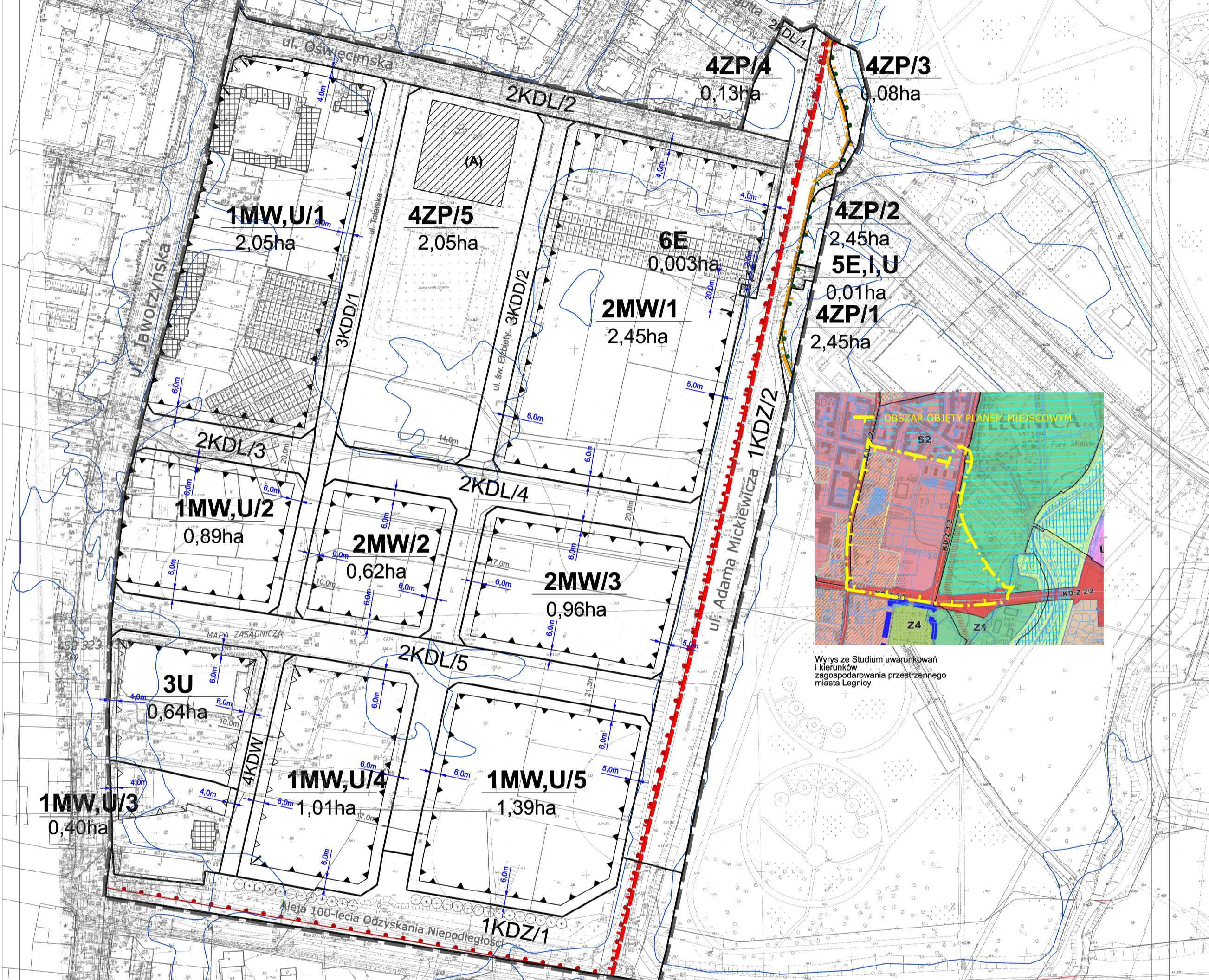


MIEJSCOWY PLAN ZAGOSPODAROWANIA PRZESTRZENNEGO MIASTA LEGNICY -  
 OBSZARU OGRANICZONEGO ULICAMI: A. MICKIEWICZA, S. SEMPOŁOWSKIEJ,  
 ALEJA 100-LECIA ODZYSKANIA NIEPODLEGŁOŚCI  
 I JAWORZYŃSKA

PROGNOZA ODDZIAŁYWANIA NA ŚRODOWISKO SKALA 1:1000



Wynik ze Studium uwarunkowań i kierunków zagospodarowania przestrzennego miasta Legnicy

LEGENDA

|   |  |   |
|---|--|---|
| <p><b>MW,U</b> Granice obszaru objętego planem tożsame z granicami strefy ochrony konserwatorskiej zabytków archeologicznych</p> <p><b>MW</b> Tereny zabudowy mieszkaniowej wielorodzinnej</p> <p><b>U</b> Tereny zabudowy usługowej</p> <p><b>ZP</b> Tereny zieleni parkowej</p> <p><b>E,I,U</b> Teren infrastruktury elektroenergetycznej, szaleń, usługi</p> <p><b>E</b> Teren infrastruktury elektroenergetycznej</p> <p><b>KDZ</b> Tereny dróg publicznych klasy zbiorczej</p> <p><b>KDL</b> Tereny dróg publicznych klasy lokalnej</p> <p><b>KDD</b> Tereny dróg publicznych klasy dojazdowej</p> <p><b>KDW</b> Teren drogi wewnętrznej</p> | <p>Linie rozgraniczające tereny o różnym przeznaczeniu lub różnym sposobie zagospodarowania</p> <p>Nieprzekraczalne linie zabudowy</p> <p>Obowiązujące linie zabudowy</p> <p>Miejsce zmiany rodzaju linii zabudowy</p> <p>Szerokość drogi w liniach rozgraniczających</p> <p>Wymiarowanie linii zabudowy</p> <p>Orientacyjna powierzchnia terenu</p> <p>Granice strefy ścisłej ochrony konserwatorskiej</p> <p>Granice strefy ochrony konserwatorskiej</p> <p>Granice obszaru zabytkowego układu zabudowy, znajdującego się w rejestrze zabytków</p> <p>Granice obszar zabytkowego parku, znajdującego się w rejestrze zabytków</p> <p>Budynki znajdujące się w gminnej ewidencji zabytków</p> | <p>Granice i obszar wydzielenia wewnętrznego</p> <p>(A) Symbol wydzielenia wewnętrznego</p> <p>Obszar narażony na niebezpieczeństwo powodzi, o prawdopodobieństwie przewyższenia 0,2% (Q<sub>0,2%</sub>)</p> <p>Granice obszaru narażonego na zalanie w przypadku całkowitego zniszczenia obwałowania, dla przepływu o prawdopodobieństwie przewyższenia 1%</p> <p>Szpalery drzew</p> |
|---|--|---|

Oznaczenia prognozy

|  |  |
|--|--|
| <b>ZP</b>                                    | Funkcje o pozytywnym wpływie na środowisko   |
| <b>MW, U, E, I, U, E, KDZ, KDL, KDD, KDW</b> | Funkcje powodujące przekształcenia w środowisku i krajobrazie, skutkujące emisją hałasu, zanieczyszczeń do atmosfery i wód |