

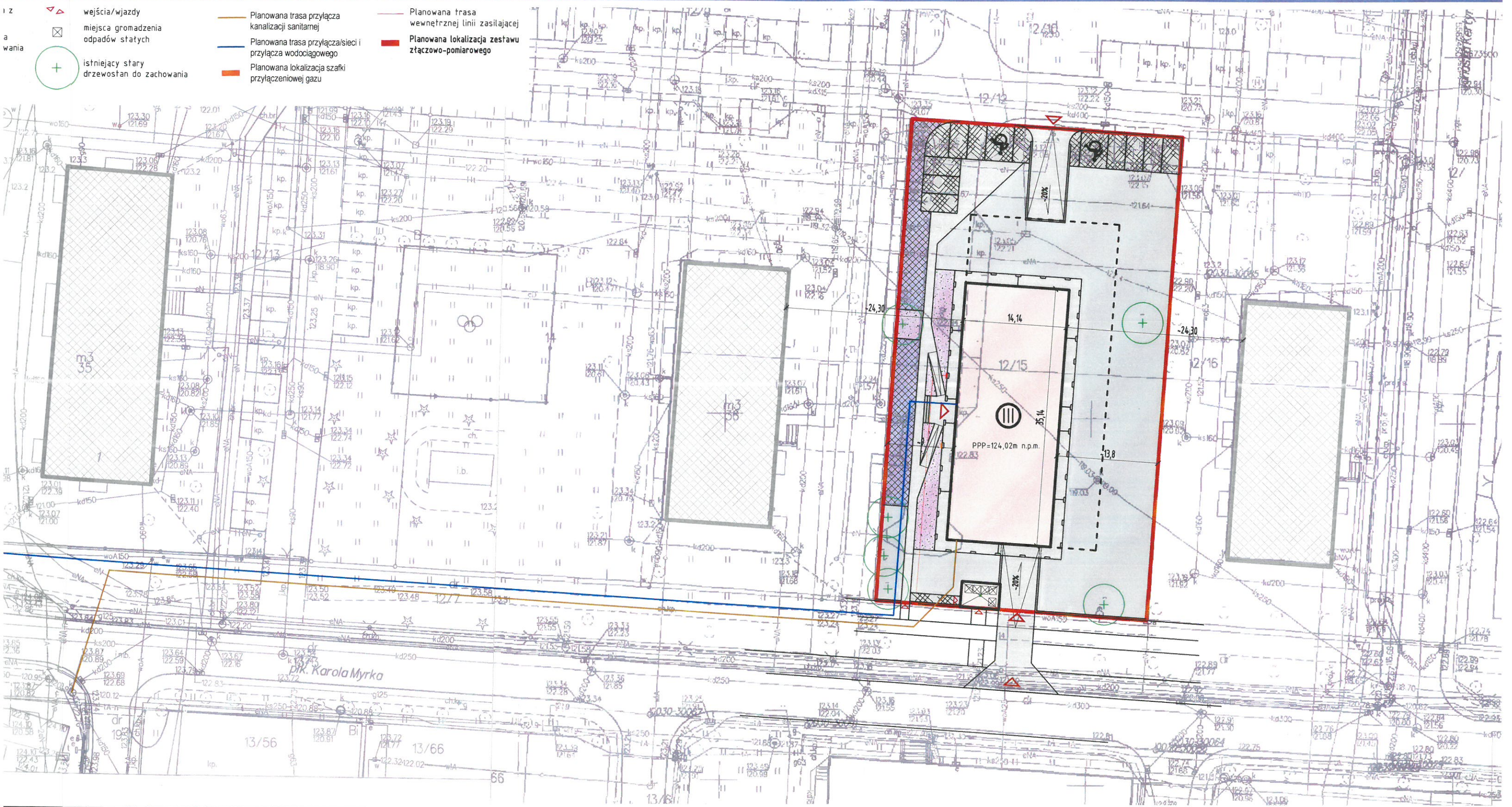
# KONCEPCJA ARCHITEKTONICZNA - BUDOWA BUDYNKU MIESZKALNEGO WIELORODZINNEGO

ul. Myrka, Legnica, dz. 12/15 ob. Bartoszków



- ▲ wejścia/wjazdy
- ⊠ miejsca gromadzenia odpadów stałych
- + istniejący stary drzewostan do zachowania

- Planowana trasa przyłącza kanalizacji sanitarnej
- Planowana trasa przyłącza/sieci i przyłącza wodociągowego
- Planowana lokalizacja szafki przyłączeniowej gazu
- Planowana trasa wewnętrznej linii zasilającej
- Planowana lokalizacja zestawu złączowo-pomiarowego



RYS. 01 - PLANOWANE ZAGOSPODAROWANIE TERENU 1:500

mgr inż. arch. Jerzy Skupień  
 Uprawn. do pełnienia samodzielnych funkcji  
 technicznych w budownictwie w specjalności  
 architektonicznej bez ograniczeń nr 1/79/Lw  
 2020.06.20