

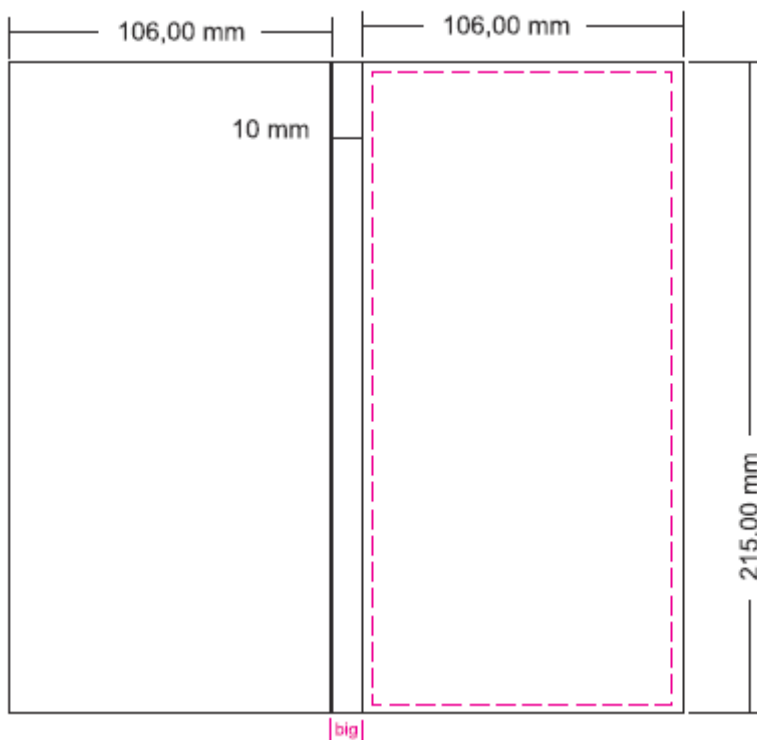
Załącznik nr 1

Odnowa zdegradowanych obszarów miejskich w rejonie ul. H. Pobożnego – przebudowa ulicy Libana w Legnicy

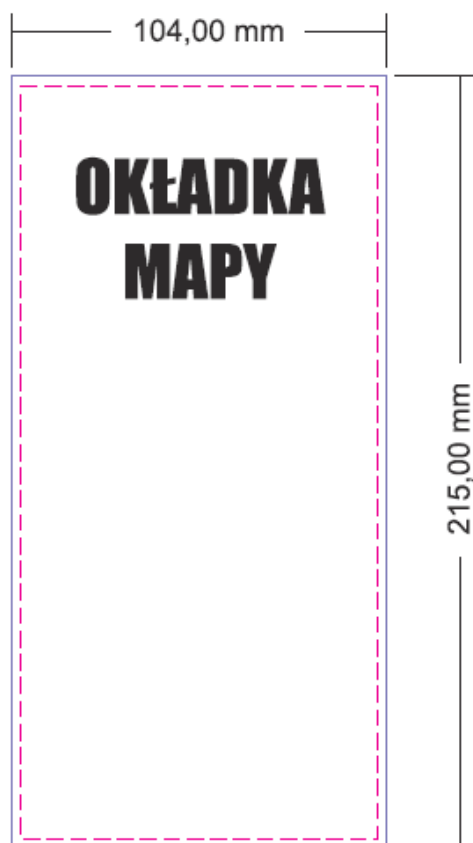
Wykonanie mapy drogowej – specyfikacja Mapa drogowa z wyszczególnieniem ulicy Libana

Mapa z okładką z kartonu 270g – 300 g wykonana w formie w formie etui bigowana według poniższego. Kolorystyka CMYK 4+4

Wymiary etui z zaznaczonym miejscem na Przyklejenie mapy



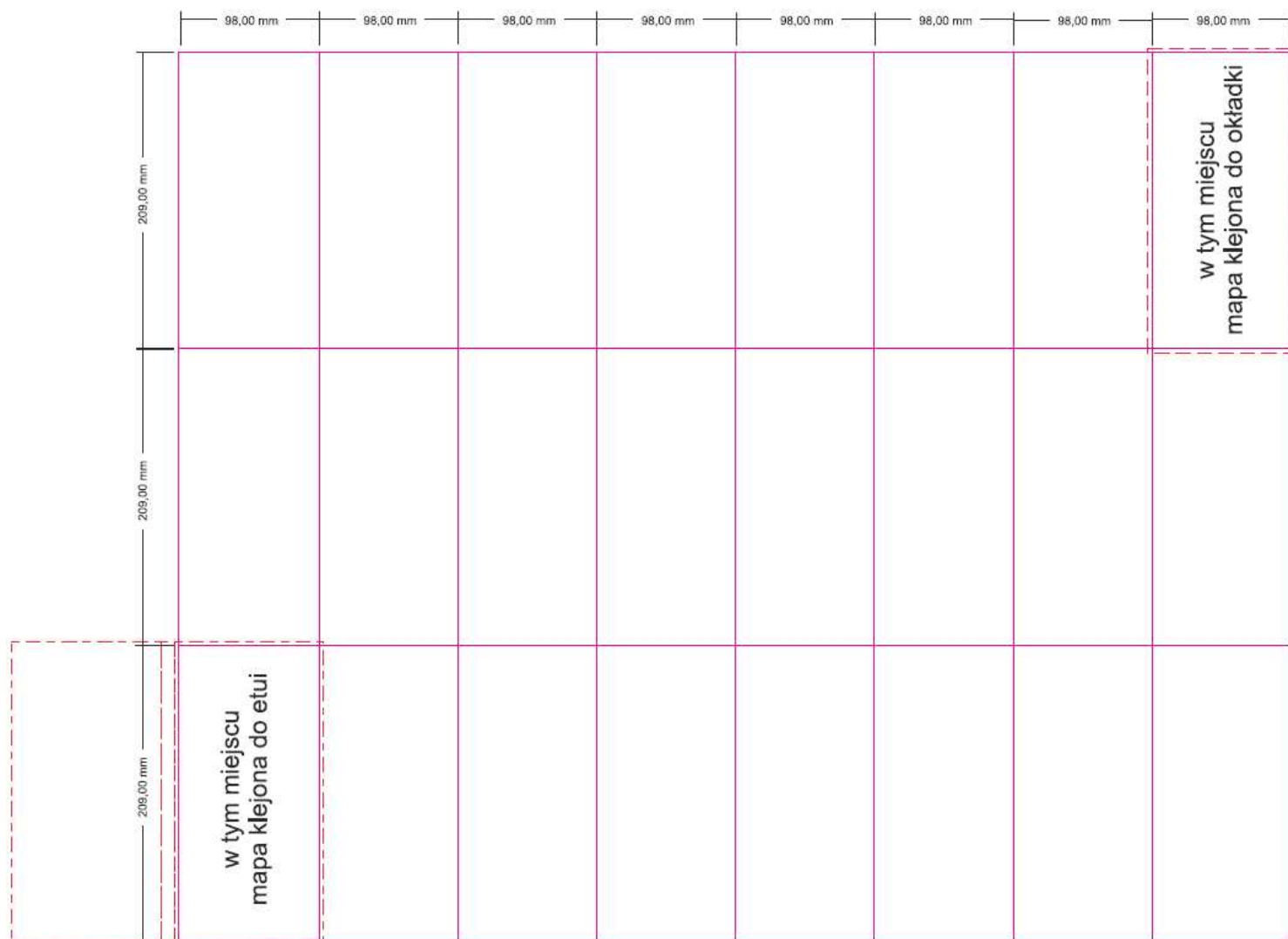
Okładka mapy (wewnątrz etui)
Okładka mapy – dodatkowy element
Druk w kolorystyce CMYK 4+0
Okładka wykonana z papieru o gramaturze 270 – 300 g.



Wymiary i układ bigowania mapy

Wymiar netto mapy 784 x 627 mm.

Druk w kolorystyce CMYK 4+4 papier jakości co najmniej G print 135 g/m², o wysokiej odporności na zginanie, wysokiej stateczności wymiarowej, dużej nieprzeźroczystości



kierunek składania mapy w harmonijkę