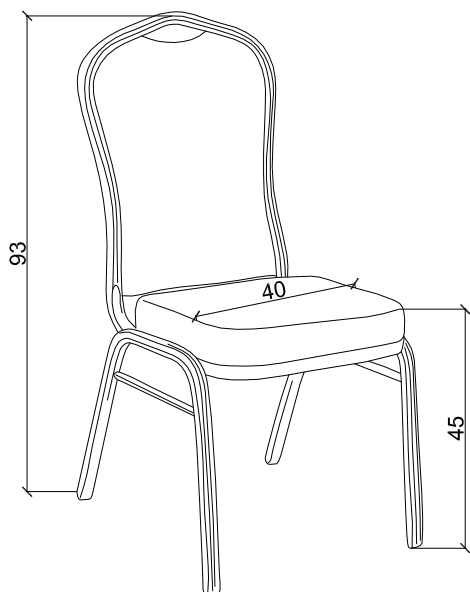


ZAŁĄCZNIK 3- KRZESŁO METALOWE SZTAPLOWANE

np. firmy Mextra ,model G8 lub równoważne ;

obicie i wybarwienie wg opisu



Wymiary: Szerokość profilu : 19 mm, Szerokość siedziska : 40 cm, Grubość ścianki profilu : 1,2 mm, Wysokość całkowita : 93 cm, Wysokość do siedziska : 45 cm

Sztaplowanie (max) : 18 szt.

Waga : 6,5 kg

Rama wykonana z profilu stalowego o grubości ścianki 1,2 mm i przekroju 19 x 19 mm zapewniającego stabilność i wytrzymałość krzesła w warunkach ciężkiego użytkowania. Krzesło malowane w technologii trójwarstwowej, zabezpieczającej ramę przed obiciami i odpryskiwaniem lakieru, krzesło malowane na kolor -1036 Pearl Gold. Siedzisko wykonane z odpornej na odkształcenia, formowanej pod ciśnieniem pianki poliuretanowej osadzonej na wytrzymałej sklejce drewnianej. Główną zaletą pianki jest to, że nawet po wielu latach siedzisko się nie odkształci, osiadając na brzegach. Oparcie wygodne, miękkie., użyte do jego wypełnienia elementy gąbczaste pozwalają w komfortowych warunkach spędzić na krześle wiele godzin. Krzesło wyposażone w stopki z odpowiedniej twardości tworzywa sztucznego. tak by nie rysowało podłogi.

Tkanina obiciowa o szerokości 280 cm i gramaturze 780 g/mb.

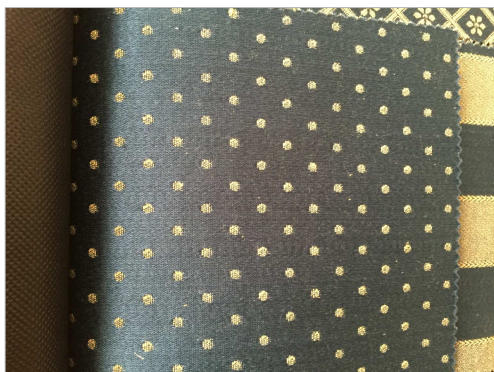
Skład to mieszanka włókien syntetycznych i naturalnych: 57% bawełna, 43% poliestr.

Ścieralność: około 20 tys. cykli w skali Martindale'a

Tkanina trudnopalna. Efekt uzyskany metodą natrysku hydrodynamicznego na wskroś materiału, z zastosowaniem następującego środka: zestaw AMARTEX - PYROVIN 21 T. Materiał poddany impregnacji preparatem PYROVIN-21 T z zestawu AMARTEX zyskuje walory materiału trudno zapalnego według norm: PN-EN ISO 6940:2005, PN-EN ISO 6941:2005, PN-EN 1021-1:2007, PN-EN 1021-2:2007.

Materiał w kolorze granatowym z motywem geometrycznym, roślinnym w kolorze kremowo-popielatym

UWAGA!-WYKONAWCA JEST ZOBOWIĄZANY DO PRZEDSTAWIENIA PROTOTYPU PROJEKTANTOM I INWESTOROWI



tkanina obiciowa